

CENTRO

CULTURAL

LA MONEDA

CINETECA NACIONAL DE CHILE

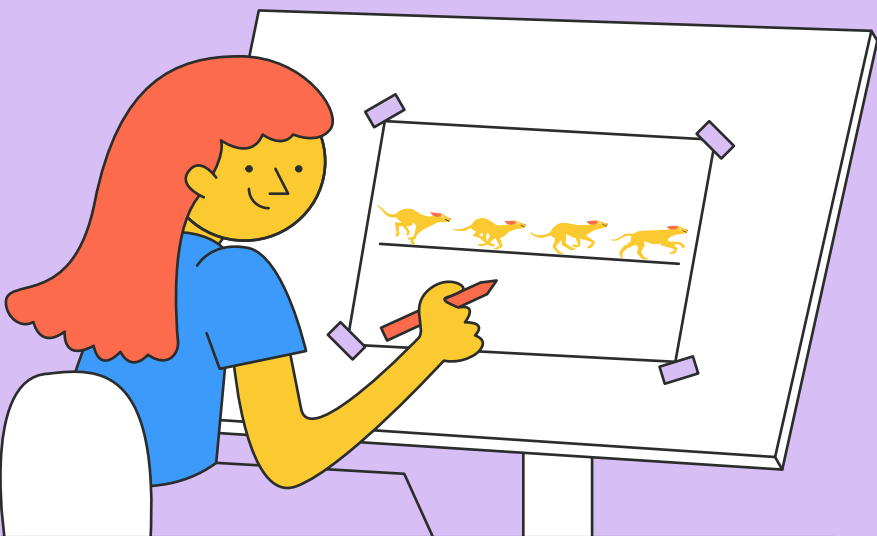
COLECCIÓN

Cortometrajes animados

CINETECA NACIONAL DE CHILE

Miltín 2012

PABLO CASTILLO



PROGRAMA
ESCUELA
al CINE

CINETECA NACIONAL DE CHILE

Miltín

Pablo Castillo 2012

FICHA TÉCNICA



Dirección: Pablo Castillo

País: Chile

Producción: Cristian Reveau

Guion: Pablo Castillo

Casa productora: Bitls Animación

Montaje: Leonardo Beltrán

Fotografía: Pablo Castillo

Dirección de arte: Pablo Castillo

Sonido: Cristian Valdenegro

Música: Chinoy, Nicolás Carrasco (FOEX)

Animación: Francisco Salinas, Jaime Fuentes, Leonardo Beltrán, Pablo Castillo, Roger Emhart, Sebastián Moyano

Duración: 15 minutos

Público escolar recomendado: 5° a 8° básico

SINOPSIS



Luego de la derrota mapuche ante el ejército español, comandado por Don Pedro de Valdivia, el cacique Miltín rompe en llanto. Obviamente los españoles no pueden darle muerte sin antes conocer las razones de su pesar... Cortometraje animado basado en el cuento de Juan Emar (fuente: Cinechile.cl).

Antes de ver el cortometraje



TEMÁTICAS RELEVANTES

La guerra de Arauco, el pueblo mapuche, el cuento, la leyenda.

ACTIVACIÓN DE CONOCIMIENTOS

- ¿Qué sabes sobre la conquista de Chile?
- ¿Qué es un **cacique**?
- ¿Qué sabes sobre el pueblo mapuche?

Después de ver el cortometraje



PRIMERAS IDEAS Y SENSACIONES

- ¿Qué sensaciones te provoca el cortometraje?
- ¿Qué elementos del presente aparecen en el cortometraje? ¿Por qué crees que el realizador decidió incluirlos?
- ¿Cuál es la razón por la que Miltín no paraba de llorar?

Análisis cinematográfico

ANIMACIÓN 2D

Miltín fue realizado a través de la técnica de animación en dos dimensiones. Esto quiere decir que cada dibujo fue dibujado a mano, y luego animado a través de un computador. En el cortometraje también se puede apreciar el uso de imágenes reales, combinadas con la animación, y otras técnicas.

- ¿Por qué crees que los realizadores decidieron incluir imágenes del mundo real?
- ¿Crees que habría sido posible filmar esta película solamente con elementos reales y actores de carne y hueso?
- ¿Qué aspectos te llamaron más la atención de la animación?
- ¿Cómo le describirías el cortometraje a un amigo o amiga?



Animación tradicional en *Miltín*
Imagen: Pablo Castillo Meneses



Imágenes reales en *Miltín*
Imagen: Pablo Castillo Meneses

Análisis cinematográfico

ANÁLISIS DE UN PLANO

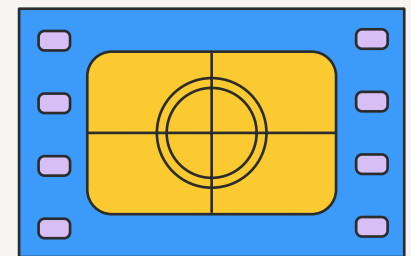


Imagen: Pablo Castillo Meneses

ANÁLISIS DE UN PLANO

En un plano general (es decir donde se puede ver a varios personajes en su entorno), Miltín se encuentra en la cima de la colina, en el centro del plano, con una expresión de lamento. Al fondo, y rodeando al cacique, los españoles lo miran con curiosidad. Toda la atención del plano se centra en Miltín, mientras que predominan los tonos oscuros y el rojo.

- ¿Cómo describirías la acción presente en este plano?
- ¿Qué sensaciones te provocan los colores del plano?
- ¿Cómo describirías las expresiones de los personajes?



Para seguir aprendiendo

LA GUERRA DE ARAUCO

Miltín se sitúa en 1541, año en que los españoles llegaron a lo que es hoy la ciudad de Santiago. En ese entonces, Chile era habitado por diferentes pueblos con sus propias costumbres y formas de vida, que se extendían a lo largo del país, y entre los que se encontraban los aymara, quechua, diaguitas, selk'nam, mapuche, entre muchos otros.

Pedro de Valdivia, quien encabezaba la misión de encontrar un territorio rico en minerales para la Corona española, y así obtener fama y riqueza para sí mismo, se encontró con el pueblo **mapuche**, que no estaba dispuesto a ceder su territorio.

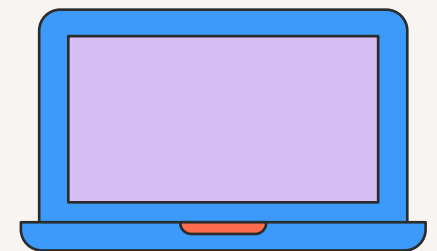
Este periodo de la historia de Chile duró hasta 1598, es decir, por 57 años, cuando la resistencia mapuche en la Batalla de Curalaba hizo retro-



Imagen: Pablo Castillo Meneses

ceder a los españoles y detener su expansión hacia el sur. Aunque los españoles retomaron la conquista años más tarde, por largo tiempo el territorio mapuche fue considerado como una república **autónoma**, sin mayor intervención de los **colonizadores**.

- ¿Qué motivó la Conquista de Chile por los españoles?
- ¿Cómo crees que fue la reacción de los habitantes de Chile al ver a los españoles por primera vez?
- ¿Por qué crees que los mapuche defendían tan aguerridamente su tierra?
- ¿Qué conflictos enfrentan hoy los mapuche?



Conceptos claves

Autónomo

Que tiene facultad para regirse mediante normas y órganos de gobierno propios.

Cacique

Gobernante o jefe de una comunidad o pueblo indígena.

Colonia

Territorio dominado y administrado por una potencia extranjera.

Colonizador

Persona que forma o establece una colonia en otro país.

Conquista de Chile

Periodo en la historia de Chile que va desde llegada de Pedro de Valdivia a Chile, en 1540, a la batalla de Curalaba entre españoles y mapuches, en 1598.

Fusil

Arma larga de fuego, portátil, que dispara balas.

Mapuche

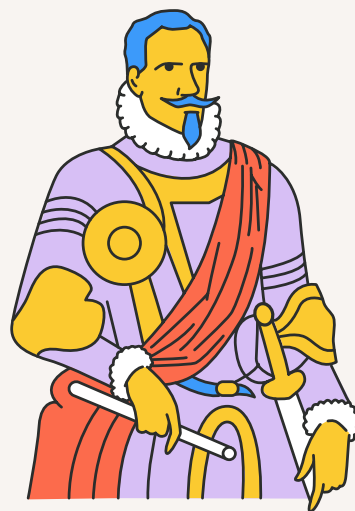
Pueblo amerindio que, en la época de la conquista española, habitaba en la región central y centro sur de Chile, y que hoy constituye el pueblo indígena mayoritario de Chile.

Pedro de Valdivia

Gobernador de la Corona española que lideró la Conquista de Chile desde 1540.



Cacique mapuche



Pedro de Valdivia

Referencias

FILMOGRAFÍA

Mari Mari (Marcelo Díaz Espinoza, 2011, 15 min). Disponible en esta colección.

Nahuel (Jesús Sánchez, 2015, 23 min).

Mala junta (Claudia Huaiquimilla, 2016, 90 min).

BIBLIOGRAFÍA

Donoso, Miguel (2010). *Pedro de Valdivia, fundador de Chile*. Santiago: Editorial Amanuta.

Emar, Juan (2010). *Miltín 1934: fragmento*. Santiago: Pehuén.

Mosciatti, Nibaldo (2010). *Lautaro, halcón veloz*. Santiago: Editorial Amanuta

Pérez, Floridor (2016). *Mitos y leyendas de Chile*. Santiago: Zig-Zag

Schkolnik, Saúl; Miranda, Carlos (2020). *¿Quieren saber por qué les cuento cuentos mapuche?*. Santiago: Editorial Edebé Chile.

